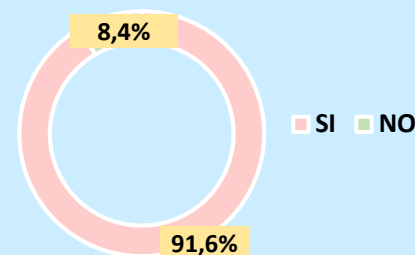


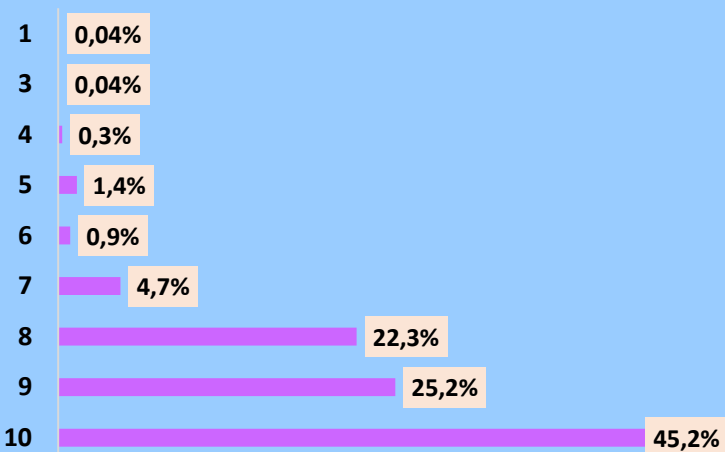
Sostenibilidad Prestadores de Servicios Turísticos

Trato de los visitantes

El 91,6% de los prestadores creen que los turistas que llegan a la región respetan y conservan las tradiciones, monumentos y demás de la región



Trato de los visitantes



El 45,2% de los PST, afirman que el trato general de los visitantes cuando se les está prestando el servicio es excelente.

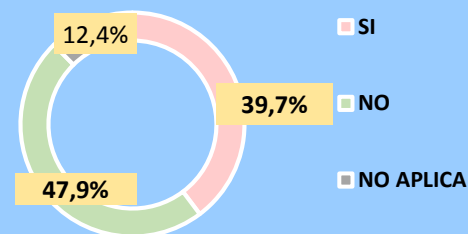
% de hombres y mujeres empleados en el sector turismo



Hombres: 45,4%
Mujeres: 54,6%

Como PST cuenta con un reporte, agenda o programa de responsabilidad social

El 44,3% de las empresas del sector del PCC, cuentan con espacios accesibles para personas en condición de discapacidad



El 39,7% de los PST del PCC cuentan con una agenda o programa de responsabilidad social.

% de establecimientos certificados en sostenibilidad

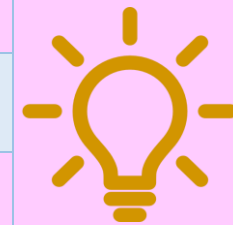
8,8%

¿Cómo califica los impactos del turismo en la región?

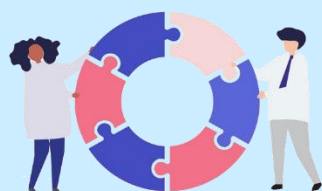
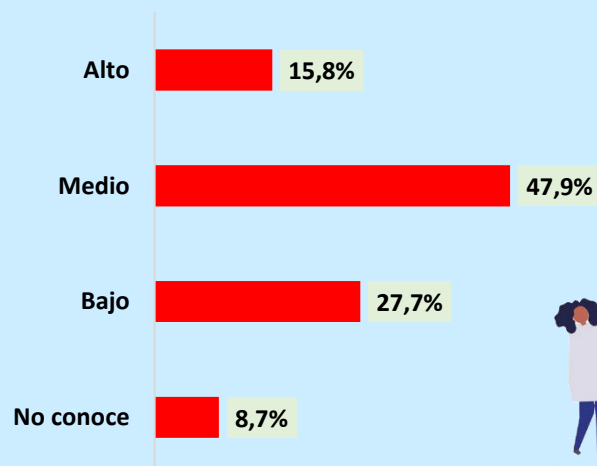
Positivos **95,5%**

Negativos **4,5%**

Indicador	Medición	Valor
% de empresas con planes de mitigación de cambio climático	Sostenibilidad PST	91,2%
% de empresas turísticas que participan en el manejo de residuos	Sostenibilidad PST	91,4%
% de empresas turísticas que participan en la separación de residuos	Sostenibilidad PST	44,8%
% de empresas que participan turísticas que gestionan el uso del agua	Sostenibilidad PST	67,3%
% de empresas turísticas que utilizan agua reciclada	Sostenibilidad PST	26,5%
% de empresas turísticas que gestionan el consumo de energía	Sostenibilidad PST	94,6%
% de empresas que apoyan la protección	Sostenibilidad PST	47,4%



Nivel de conocimiento de los empleados de las empresas de turismo sobre las especies de flora y fauna de la región



¿Conoce la marca de calidad turística?

